



特許申請済み

コンポスト・米ぬか・鶏ふんなど  
有機肥料の散布には！

※有機肥料散布は含水率45%以下に対応しています。



コンポキャスタ

CC2030  
CC2030D

CC3530  
CC3530D

仕様	型式	シャッター開閉	ホッパ容量(L)	機体寸法(mm) 全長×全幅×全高※1	機体質量(kg)	適応トラクタ (kW[PS])	有効散布幅(m)	作業速度(km/h)	作業能率(分/10a)	トラクタ装着方式
手動	CC2030	手動	200 (最大250)	1100※2×1060×1360	99※3	11.0~25.7 {15~35}	コンポスト 3.0~5.0	2~8	コンポスト 2.5~16.7	3P直装
	CC2030-0S			1150×1060×1660	105					0S形
	CC2030-A,-B(MB)			1150×1060×1760	115					A形,B形
	CC2030D			1060※2×1060×1160	99※3					3P直装
	CC2030D-0S			980×1060×1660	105					0S形
	CC2030D-A,-B(MB)			980×1060×1760	115					A形,B形
電動	CC3530	電動	350	1100※2×1060×1360	110※3	14.7~33.1 {20~45}	粒状化成 6.0~12.0	2~8	粒状化成 1.0~8.3	3P直装
	CC3530-0S			1150×1060×1790	116					0S形
	CC3530-0L			1150×1060×1860	122					0L形
	CC3530-A,-B(MB)			1150×1060×1890	126					A形,B形
	CC3530D			1060※2×1060×1300	108※3					3P直装
	CC3530D-0S			1020×1060×1790	114					0S形
手動	BC2000	手動	200	1100※2×1060×1360	69※3	11.0~18.3 {15~25}	砂状肥料 4.0~6.0	1.5~6	砂状肥料 3.6~6.7	3P直装
	BC2000-0S			1150×1060×1580	78					0S形
	BC2000-A,-B(MB)			1150×1060×1680	85					A形,B形
	BC2000D			1100※2×1060×1060	73※3					3P直装
	BC2000D-0S			980×1060×1580	79					0S形
	BC2000D-A,-B(MB)			980×1060×1680	89					A形,B形
電動	BC3500	電動	350	1100※2×1060×1360	74※3	14.7~25.7 {20~35}	粒状化成 6.0~12.0	1.5~6	粒状化成 1.8~4.4	3P直装
	BC3500-0S			1150×1060×1750	80					0S形
	BC3500-0L			1150×1060×1860	101					0L形
	BC3500-A,-B(MB)			1150×1060×1850	90					A形,B形
	BC3500D			1060※2×1060×1240	78※3					3P直装
	BC3500D-0S			1020×1060×1750	84					0S形
手動	BC3500D-0L	手動	350	1020×1060×1860	105	14.7~25.7 {20~35}	粒状化成 6.0~12.0	1.5~6	粒状化成 1.8~4.4	0L形
	BC3500D-A,-B(MB)			1020×1060×1850	94					A形,B形

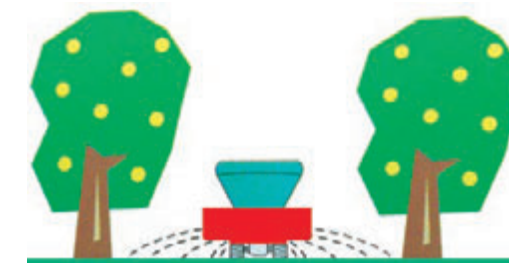
※1 全高はスタンド付きの寸法です。 ※2 全長はジョイントを除いた寸法です。 ※3 ジョイントを含む質量です。

果樹園での化成肥料散布に！ FC1210

フルーツキャスタ

ホッパ容量 120ℓ

散布幅 最大8.0m



運搬台車の荷台に搭載できます。  
簡単操作で粒状・砂状肥料の散布が行えます。

鶏ふんアジテータ  
ブリッジ現象を起こしやすい乾燥した  
粉状鶏ふんなどの散布に対応します。



仕様	型式	容量(L) ホッパ	機体寸法(mm) 全長×全幅×全高	機体質量(kg)	エンジン出力(kW [PS])	使用燃料	最大散布幅(m)
	FC1210	120	1170×880×730	53	2.1 {2.8}	ガソリン	8

※仕様・写真は、改良のため予告なく変更することがあります。



安全作業  
農業機械は取り扱い説明書をよく読み正しい操作を心がけましょう。  
農業機械の使用前後には点検・整備を心がけましょう。

QRコードからもタカキタの  
ホームページにアクセス  
できます。



製品のご相談は・・・

株式会社 タカキタ

本社工場 / 〒518-0441 三重県名張市夏見2828番地 TEL.0595(63)3111(代) FAX.0595(64)0857  
札幌工場 / 〒007-0882 札幌市東区北丘珠2条3丁目1番20号 TEL.011(781)1111(代) FAX.011(781)1113  
営業所 / 札幌・豊富・北見・中標津・帯広・東北・南東北・関東・関西・中国・九州・南九州  
URL: <http://www.takakita-net.co.jp>

化成肥料の散布には！

ブロードキャスタ

BC2000  
BC2000D

BC3500  
BC3500D





# コンポキャスト

有機肥料も化成肥料にも対応！

※有機肥料は含水率45%以下に対応しています。

# ブロードキャスト

化成肥料の均一散布に！



CC2030D

ホッパ容量200ℓ  
電動開閉シャッタ



CC2030

ホッパ容量200ℓ  
手動開閉シャッタ



CC3530D

ホッパ容量350ℓ  
電動開閉シャッタ



CC3530

ホッパ容量350ℓ  
手動開閉シャッタ



BC2000D

ホッパ容量200ℓ  
電動開閉シャッタ



BC3500D

ホッパ容量350ℓ  
電動開閉シャッタ

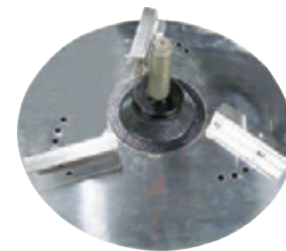


BC2000-A(B)

ホッパ容量200ℓ  
手動開閉シャッタ  
日農工特殊オートヒッチ

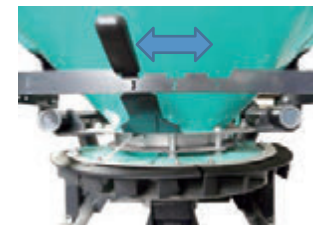


## 構造がシンプルなシングルスピナ

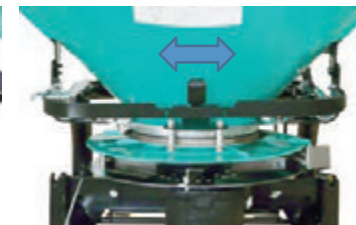


スピナの回転による遠心力で肥料を全面散布。  
※写真はコンポキャストのスピナ

## 散布の片寄りを補正し精度アップ



ブロードキャスト



コンポキャスト

より均一に散布を行なうため、レバー操作によって散布の片寄りを補正できます。

## ブロードキャスト散布口



オプションアジテータ(別売)に交換すると乾燥鶏ふんの散布に対応。(BCシリーズ)

## 電動開閉シャッタ(Dタイプ)



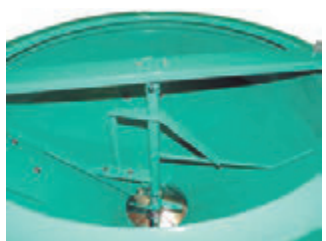
コントロールボックス



電動シャッタ装置

散布シャッタ開度を手元で微調整できます。前回の開度設定値を記憶でき再現が容易です。トラクタPTO回転の「入・切」に連動し、散布シャッタを自動的に開閉させる事ができます。(BC・CCシリーズ共通)

## 攪拌アジテータ&大型の散布口でムラなく散布



攪拌アジテータはブリッジの形成を抑制しながらスムーズに散布口へ送り出します。広口の散布シャッタ構造なので有機質でも通りが良く均一散布が行なえます。(CCシリーズ)

## 簡易混合で作業効率アップ



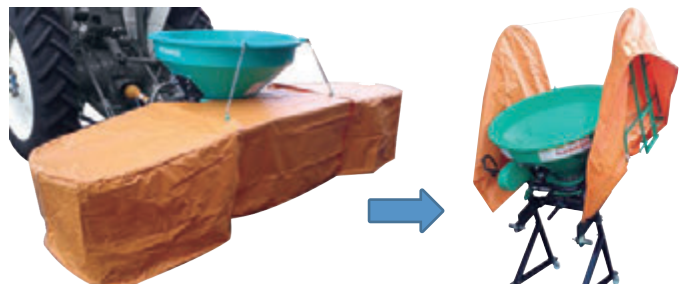
攪拌アジテータにより比重の異なる散布物を簡易混合が行なえるので、複数の肥料を一度に散布できます。低速回転の攪拌なので肥料の粉碎が抑えられます。(CCシリーズ)

## オートヒッチでトラクタとラクラク着脱



トラクタへの着脱が容易なオートヒッチ仕様を各種ラインナップ。スタンドはコンパクトに折りたためます。(BC・CCシリーズ)

## オプション エプロンアタッチ CC-E2



有効散布幅3.0m 風の影響による散布物の飛散を抑制できます。収納、移動時にはコンパクトにおりたためます。(BC・CCシリーズ)