

CUTTING FEEDER
カッティングフィーダー

Takakita

新製品
NEWS

CF1600

ロールサイレージ・乾草ロールを
能率良く切断！

切替レバーで
切断長簡単調整

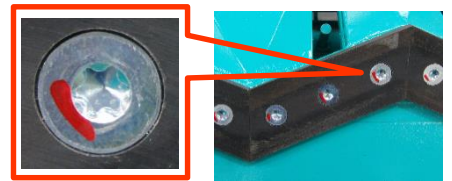


POINT

1

レバー式で簡単に切断長の変更が可能

- ・切断長さは20mmごとに8段階調整（20mm～160mm）
- ・切断作業中も長さの変更が可能です。



POINT

2

ベール送りがスムーズ

- ・傾斜のついた床面と搬送コンベアにより、ベールを確実に切断部に搬送。

POINT

3

コントロールボックス

- ・メンテナンスや異物混入時、コントロールボックスでナイフの上下を簡単に操作。
- ・タイマー機能により定位置での切り溜めが可能です。

POINT

4

ホイルカバー付きキャスタ輪

- ・ホイルカバーを装備することでキャスタ輪への草の巻き付き防止。

POINT

5

受刃メンテナンス性向上

- ・トルクス穴付きサラボルトでナイフ交換時のメンテナンス向上。

■主要諸元

型式	機体寸法 (mm)			機体重量 (kg)	適応ベール サイズ (cm)	切断刃 (枚)	固定刃 (枚)	理論切断長 (mm)	作業能率 分/1ベール	オイルタンク容量 (ℓ)	タイヤサイズ 本数	PTO回転 min ⁻¹ (rpm)	適応トラクタ kW(PS)	装着方法
	全長	全幅	全高											
CF1600	2,850	2,150	1,840	1,250	最大 φ160×幅125	5	L・R 各5	20~160 8段階	5~40	140 {出荷時100}	5.00-8-8PR 2本	400 以下	15~ (20~)	2P半直装 カテゴリⅠ・Ⅱ

※主要諸元・写真は、改良のため予告なく変更することがあります。



安全作業
農業機械は取扱説明書をよく読み正しい操作を心がけましょう。
農業機械の使用前後には点検・整備を心がけましょう。

二次元コードからも
タカキタのホームページに
アクセスできます。



株式会社 タカキタ

本社工場/〒518-0441 三重県名張市夏見2828番地 TEL.0595(63)3111(代) FAX.0595(64)0857
札幌工場/〒007-0882 札幌市東区北丘珠2条3丁目1番20号 TEL.011(781)1111(代) FAX.011(781)1113
営業所/札幌・豊富・北見・中標津・帯広・東北・南東北・関東・関西・中国・九州・南九州
URL: <https://www.takakita-net.co.jp>

製品のご相談は・・・